



Meie tarkvara kaupleb finantsturgudel automaatselt. Robot avab ja sulgeb tehinguid vastavalt algoritmile. Vaata strateegia testimise ning kauplemise tulemusi siit:

<https://fxekspert.ee/tulemused/>

Tarkvara on optimeeritud järgnevatele valuutapaaridele:

AUDCHF, AUDJPY, AUDNZD, EURCAD, EURCHF, EURGBP, EURUSD, NZDCAD, NDXCHF, USDCAD

Saad kalkulaatorit kasutades kujundada kauplemise strateegia vastavalt oma soovidele. Enne ostmist soovitame testida tarkvara DEMO kontol. Enda jaoks sobivaima lahenduse saad arvutada [Kalkulaatori](#) abil.

Robotiga kauplemine vajab pidevat ilma tõrgeteta internetiühendust. Koduarvuti ei sobi. Telli [VPS server](#).

1. Konto registreerimise juhend

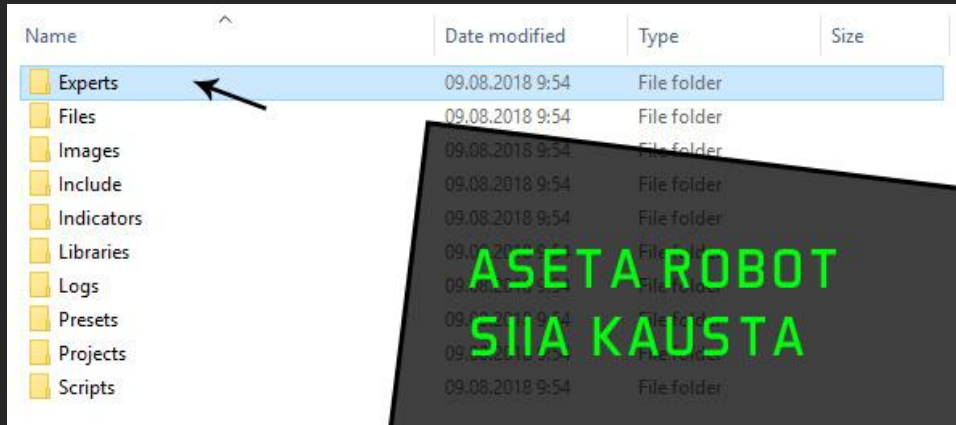
1. Registreeri konto [RoboForex'i](#) lehel.
2. Kinnita konto, turvakaalutlustel on see kohustuslik. Selleks pead läbi makleri keskkonna saatma neile isiku identifitseerimiseks nõutud dokumendid.
3. Deposiidi soovitud summa. Ava "Standard" konto.
 - a. Deposiit 0 - 2000 eurot - maksimaalne leverage 1:1000.

Kui on soov deposiidi boonuseid kasutada, siis loe kindlasti boonuse tingimusi!

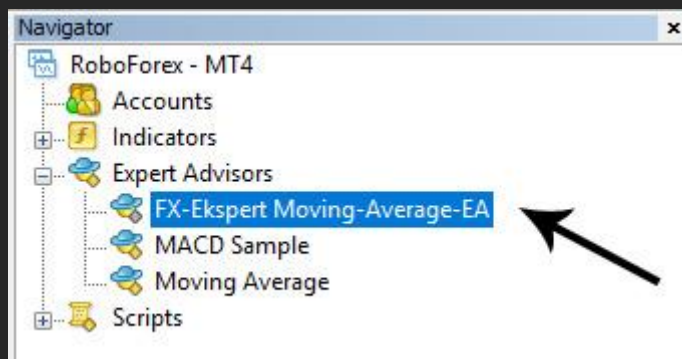
2. Roboti kasutusjuhend

Lae alla [RoboForex'i](#) kodulehelt Metatrader4 kauplemistarkvara ning paigalda see arvutisse.

Seejärel ava see ning vajuta ülevalt vasakult menüüst File → Open data folder → MQL4 → Experts ja aseta robot sinna kausta.



.SET failid aseta järgnevalt: File → Open data folder → MQL4 → Presets kausta. Tee Metatrader 4 tarkvarale taaskäivitus ning seejärel ilmub tarkvara ekraanile nähtavale.

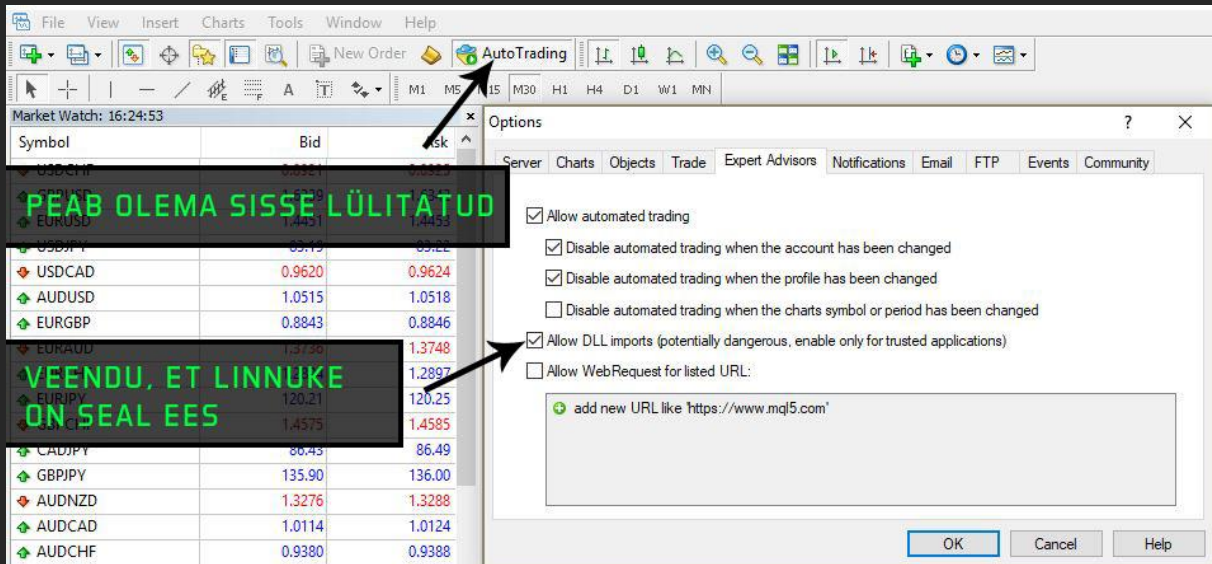


Kõikide valuutapaaride nägemiseks peab "Market watch" alt valima "Show all".

| Symbol | Bid | Ask |
|--------|--------|--------|
| USDCHF | 0.8921 | 0.8925 |
| GBPUSD | 1.6339 | 1.6342 |
| EURUSD | 1.4451 | 1.4453 |
| USDJPY | 83.19 | 83.21 |
| USDCAD | 0.9620 | 0.9624 |
| AUDUSD | 1.0515 | 1.0518 |
| EURGBP | 0.8843 | 0.8846 |
| EURAUD | 1.3736 | 1.3748 |

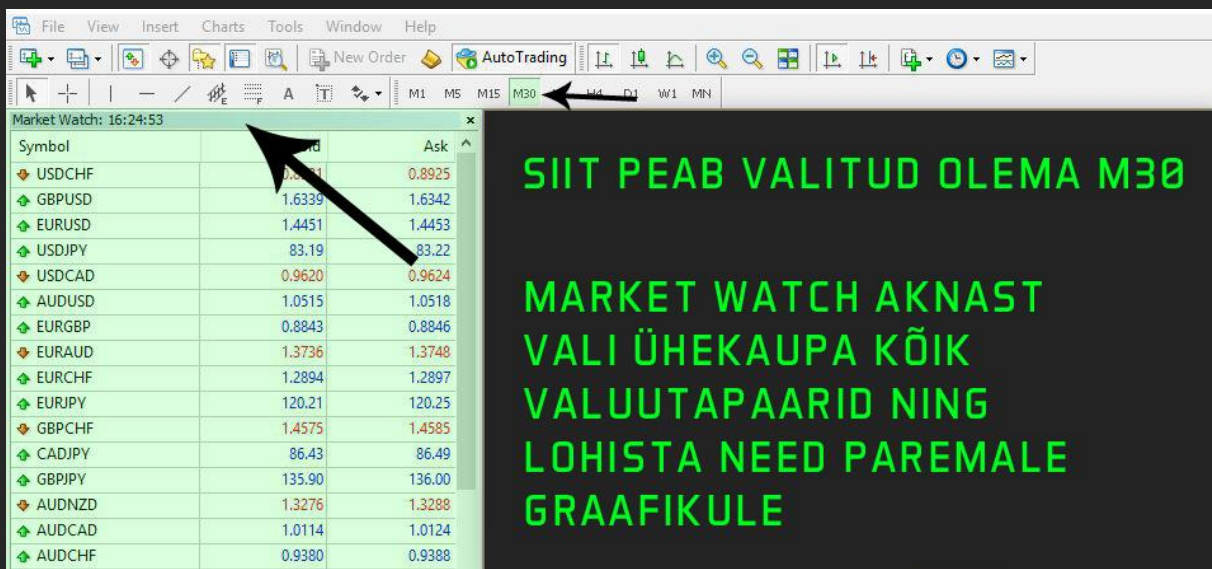
A large black box with green text 'PAREMAT HIIREKLÕPSU VAJUTADES VALI NIMEKIRJAST "SHOW ALL"' is overlaid on the right side of the Market Watch window. A black arrow points to the 'Show all' button in the top-left corner of the Market Watch window.

Vajuta sisse „Autotrading“ nupp. Samuti kliki Tools → Options → Expert Advisors. Linnuke peab olema klõpsatud „Allow DLL Imports“ lahtrisse.

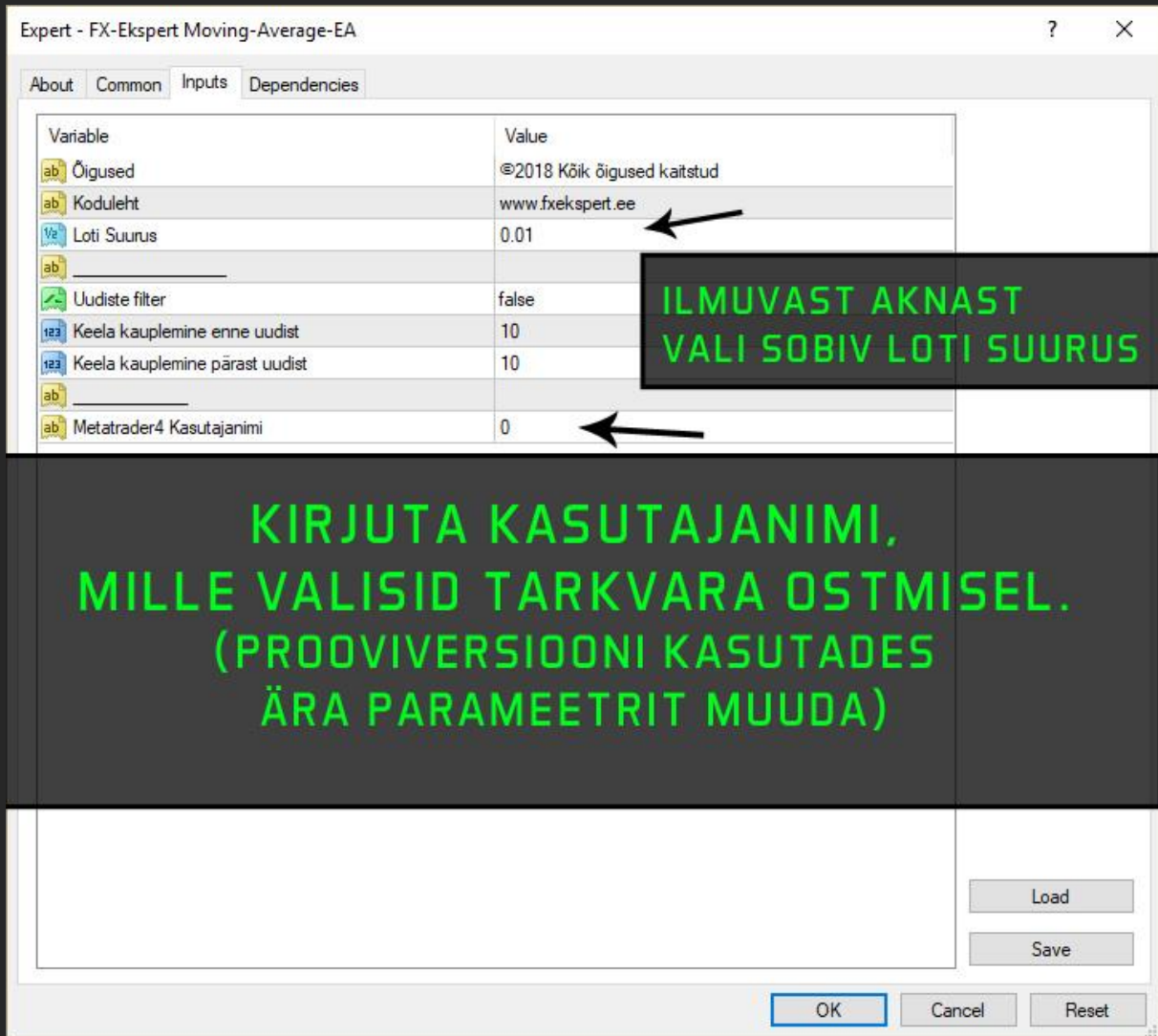


Järgmisena ava soovitud arv valuutapaare järgnevast nimekirjast: **AUDCHF, AUDJPY, AUDNZD, EURCAD, EURCHF, EURGBP, EURUSD, NZDCAD, NZDCHF, USDCAD.**

Pärast valuutapaaride lohistamist graafikutele vali ajaskaalalt **M30**. See on väga oluline.



Lohista hiirega robot ühekaupa kõikidele graafikutele. Pärast seda ilmub tarkvara seadete aken. Sealt pead muutma vaid **loti suuruse** parameetrit vastavalt oma soovile. Kauplemiseks sobiva loti suuruse saad välja arvutada meie [kalkulaatori](#) abil.



Vajuta "**Load**" nupule ning lae üles .SET fail vastava valuutapaari nimetusega. Avanevast aknast vajuta "**Open**" ning määra sobiv loti suurus käsitsi.

<https://fxekspert.ee/SET.rar>

Expert - FX-Ekspert Moving-Average-EA

About Common **Inputs** Dependencies

| Variable | Value |
|--------------------------------|-----------------------------|
| ab Õigused | ©2018 Kõik õigused kaitstud |
| ab Koduleht | www.fxekspert.ee |
| Va Loti Suurus | 0.01 |
| ab _____ | |
| Uudiste filter | false |
| Keela kauplemine enne uudist | 10 |
| Keela kauplemine pärast uudist | 10 |
| ab _____ | |
| ab Metatrader4 Kasutajanimi | 0 |

VAJUTA "LOAD" NUPULE NING LAE ÜLES .SET FAIL VASTAVA VALUUTAPAARI NIMETUSEGA

Load Save

OK Cancel Reset

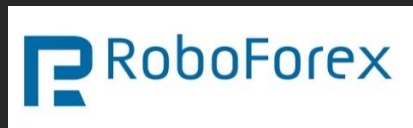
Kõik on seadistatud! Kui tegid kõik õigesti, siis ilmub graafiku ülesse paremale naerunägu. Edasi jääb üle vaid oodata tulemusi.



3. Partnerid

Valisime partneriks RoboForex'i. Nende poolt pakutvad tingimused on väga head ning sobivad robotiga kauplemiseks.

RoboForex on RoboForexi grupi liige, mis tegutseb juba aastast 2009. RoboForex on reguleeritud IFSC-ga ning litsenseeritud IFSC/60/271/TS/17. Alates ettevõtte algusaegadest on RoboForex keskendunud parima kauplemiskeskonna pakkumisele, kasutades selleks uuenduslikke tehnoloogiaid ning pikkaajalist kogemust. RoboForex on rahvusvaheline maakler, mis pakub 8 vara tüüpi ning rohkem kui 8700 instrumenti kauplemiseks. Ettevõtte on uhke enda pakutavate teenuste valiku üle, mida nad oma klientidele ja partneritele pakuvad. Teenused on võrdse kvaliteediga kõigile, sõltumata kogemusest ning investeringu suurusest.



4. VPS server

Tarkvara vajab korrektseks töötamiseks VPS ühendust, et vältida probleeme internetiühendusega. Arvuti peab olema stabiilselt internetti ühendatud 24/5.

Trading Fx VPS - pakub kauplejatele kohandatud VPS-i. Ettevõtte eesmärgiks on pakkuda töökindlat VPS lahendust klendile arusaadavalt keeruka automatiseeritud kauplemise jaoks.



5. Hakka meie partneriks

Kas soovid teenida veelgi rohkem raha kutsudes sõbrad ja tuttavad meiega liituma? Maksame iga inimese pealt, kelle liituma kutsud, 30% vahendustasu.

Süsteem toimib väga lihtsalt. Registreeri ennast partneriks. Sulle luuakse automaatselt partnerluse konto. Vali menüüst "Genereeri link". Seal kuvataksegi Sulle partnerluse link.
Näide: <https://fxekspert.ee/?partner=17>

Jaga seda linki enda sõpradega ning kui keegi otsustab meie tarkvara osta, siis teenidki 30% müügihinnast.

Väljamakseid teostame Sinu arveldusarvele iga kuu 20. kuupäeval.

Registreeru partneriks - <https://fxekspert.ee/partneri-toolaud/>

Tarkvara parameetrite tähendused

Loti suurus – Kaubeldava loti suurus

Ostutehingud – Võimaldab kasutada ostutehinguid

Müügitehingud – Võimaldab kasutada müügitehinguid

Samm – Uute marginaaltehingute vahelise sammu suurus

Loti kordaja – Marginaaltehingute loti suuruse kordaja

Maksimaalne tehingute arv – Kui mitu tehingut tarkvara avab ühes suunas.

Sulge negatiivsed tehingud – Pippide arv, kuna tarkvara sulgeb kõik ühes suunas liikuvad negatiivsed tehingud.

Maksimaalne lot – Maksimaalse kaubeldada loti suurus

Ostutehingute kasum – Ostutehingute kasum, millega tarkvara sulgeb tehingud.

Müügitehingute kasum – Müügitehingute kasum, millega tarkvara sulgeb tehingud.

Uudiste filter – Võimaldab peatada kauplemine uudiste perioodil

Metatrader4 kasutajanimi – Sinu litsents roboti kasutamiseks

Palju edu kauplemisel!

FX Ekspert OÜ Meeskond

KASUTUSTINGIMUSED

ANTUD TEAVE ON KAITSTUD RAHVUSVAHELISE AUTORIÕIGUSE ALUSEL FX EXPERT OÜ POOLT. KÄESOLEV MOVING AVERAGE EA JUHEND ON ETTE NÄHTUD HARIVAL EESMÄRGIL PRIVAATSEKS KASUTAMISEKS, SEDA VÕIB JAGADA SÕPRADELE, KUID EI TOHI MITTE MINGIL VIISIL MUUTA ILMA FX EKSPERT OÜ KIRJALIKU LOATA.

KÕIK SIIN KASUTATUD TERMONOLOOGIA, KAASAARVATUD STRATEEGILISED NIMED JA STRATEEGILISED KONSEPTSIOONID, ON REGISTREERITUD KAUBAMÄRGID JA FX EKSPERT OÜ AUTORIÕIGUSTEGA KAITSTUD. KÕIK TEAVE ON OMAND JA KAITSTUD RAHVUSVAHELISE AUTORIÕIGUSE NING KAUBAMÄRGI SEADUSTEGA. KUI SOOVID ROHKEM INFORMATSIOONI KASUTUSÕIGUSTE KOHTA, SIIS VÕTA MEIEGA ÜHENDUST FXEKSPERT.EE@GMAIL.COM

CFTC REEGEL 4.41

HÜPOTEETILISTEL VÕI SIMULEERITUD SUUTLUSE TULEMUSTEL ON TEATUD PIIRANGUD. ERINEVALT PÄRIS SUUTLUSEST, VÕIB SIMULEERITU MITTE PEEGELDADA TEGELIKKU KAUPLEMIST. KUNA KAUPLEMISTEHINGUD EI OLE TÄIDETUD VÕIVAD TULEMUSED MÕJUDA ÜLE VÕI ALA KOMPENSEERITUD, ARVESTADES MÕNINGAID TURU FAKTOREID. NAGU NÄITEKS LIKVIIDSUSE PUUDUS, ON SIMULEERITUD KAUPLEMISE PROGRAMMID ÜLDISELT LOODUD EELNEVA TEABE PÕHJAL. ÜKSKI TEAVE POLE ESITATUD MÕTTEGA, ET MISTAHES KONTO TEENIB VÕI KAOTAB NÄITE PÕHJAL SARNASELT.

HÜPOTEETILISTE TULEMUSTE SELGITUS: HÜPOTEETILISTEL TULEMUSTEL ON PALJU OMASEID PIIRANGUID, MÕNINGAD NEIST ON LOETLETUD ALLPOOL. ÜKSKI TEAVE POLE ESITATUD MÕTTEGA, ET MISTAHES KONTO TEENIB VÕI KAOTAB NÄITE PÕHJAL SARNASELT; TEGELIKULT VÕIB OLLA SIMULEERITUD JA TEGELIKE TULEMUSTE VAHE PÄRIS ERINEV KASUTADES KAUPLEMISEKS ERINEVAID KAUPLEMISPROGRAMME. ÜHEKS HÜPOTEETILISTE TULEMUSTE PIIRANGUKS ON, ET NEED PÕHINEVAD INFOLE, MIS ON OLNUD, MITTE, MIS ON TULEMAS. LISAKS HÜPOTEETILINE KAUPLEMINE EI SISALDA RAHALIST RISKI JA ÜKSKI HÜPOTEETILISE KAUPLEMISE KIRJE EI SUUDA EDASI ANDA REAALSE KAUPLEMISE TEGELIKKE RAHALISI RISKE. LEIDUB VEEL PALJU TEISI FAKTOREID, MIS ON SEOTUD TURU HETKESEISUGA VÕI MÕNE KAUPLEMISE JAOKS MÕELDUD PROGRAMMI RAKENDAMISEGA, MILLE HÜPOTEETILISI TULEMUSI EI SAA ARVESTADA.

TÄHELEPANU

Ekspertnõustajad ei ole osa pakkumisest.

Forex kauplemine pakub suurepärasest potentsiaalset kasumit, kuid sisaldab endas ka kõrget riski. Enne kui alustad FX Ekspert OÜ Moving average EA-ga kauplemisega, peaksid kaaluma oma eesmärke, kauplemiskogemust ja riskikäitumist. Peaksid olema teadlik võimalikkusest kaotada osa või halvimal juhul kõik oma investeeringud. Eelnevad kauplemissüsteemi tulemused või Forex strateegia ei saa garanteerida kasumit ka tulevikus. Alustades kauplemist FX Ekspert OÜ Moving average EA robotiga nõustud faktiga, et tarkvara arendaja ja lehe omanik on vabastatud igasugusest vastutusest, mis on seotud Sinu kauplemise tulemustega. Kõik kauplemine, mis toimub Sinu reaalsel kontol, toimub ainult Sinu enda vastutusel. Ostes meie tarkvara võetakse arvesse, et oled täielikult teadlik ja nõustud nende tingimustega. FX Ekspert OÜ Moving average EA tarkvara arendajat, tarkvara esindajaid ning koostööpartnereid ei saa pidada finantsnõustajateks. FX Ekspert OÜ välja jagatud teave on informatiivne ja õpetlik ning selle teabe kasutamist ei saa võtta kui investeerimisalast nõuannet.