



Meie tarkvara kaupleb finantsturgudel automaatselt. Robot avab ja sulgeb tehinguid vastavalt algoritmile. Kauplemise tulemusi vaata siit: <https://fxekspert.ee/tulemused/>

Madala riskiga kauplemiseks kasuta loti suuruse arvutamiseks meie [kalkulaatorit](#).

Robotiga kauplemine vajab pidevat ilma tõrgeteta internetiühendust. Koduarvuti ei sobi. Telli [VPS server](#).

1. Konto registreerimise juhend

1. Registreeri konto [RoboForex'i](#) lehel.

2. Kinnita konto, turvakaalutlustel on see kohustuslik. Selleks pead läbi makleri keskkonna saatma neile isiku identifitseerimiseks nõutud dokumendid.

3. Ava Metatrader4 konto. Vastavalt soovitud deposiidi summale vali konto tüüp.

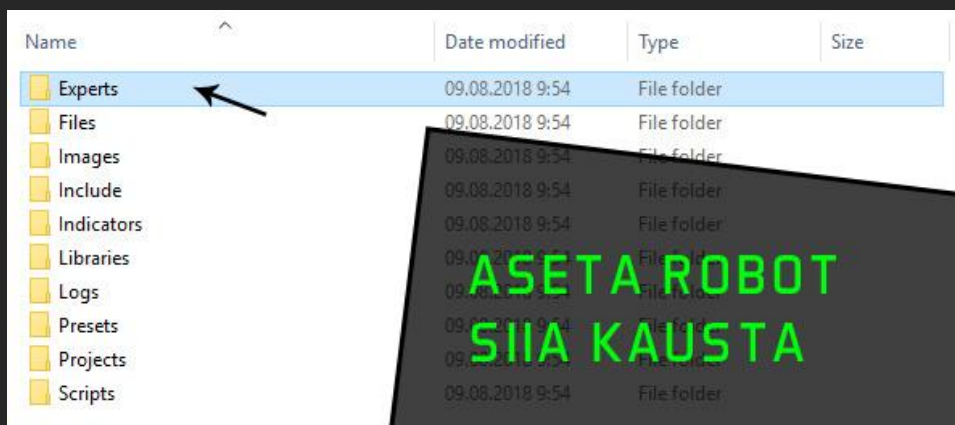
a. Ava "**Standard**" konto. Konto võimendus vali 1:500 – Deposiidi soovitud summa oma kontole. Sobiva kaubeldava loti suuruse arvutamiseks kasuta [kalkulaatorit](#). Standard konto minimaalne soovitatav deposiit on **5000 dollarit/eurot**.

b. Ava "**Sendi**" konto. Konto võimendus vali 1:500 – Deposiidi soovitud summa oma kontole. Sobiva kaubeldava loti suuruse arvutamiseks kasuta [kalkulaatorit](#). Sendikonto minimaalne soovitatav deposiit on **500 dollarit/eurot**. Deposiitides 500 eurot kantakse kontole 50 000 euro senti.

2. Roboti kasutusjuhend

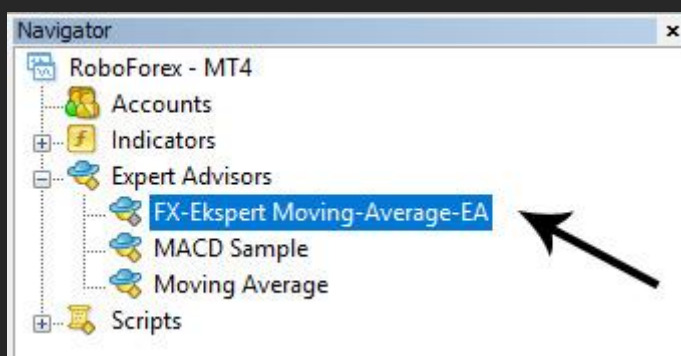
Lae alla [RoboForex'i](#) kodulehelt Metatrader4 kauplemistarkvara ning paigalda see arvutisse. Tarkvara alla laadimiseks pead olema sisse logitud ning siis vali menüüst „Help“ ning „Download Metatrader4“.

Paigalda Metatrader4 arvutisse ning ava programm. Seejärel vajuta ülevalt vasakult menüüst



File → Open data folder → MQL4 → Experts ja aseta robot sinna kausta.

.SET failid aseta järgnevalt: File → Open data folder → MQL4 → Presets kausta. Tee

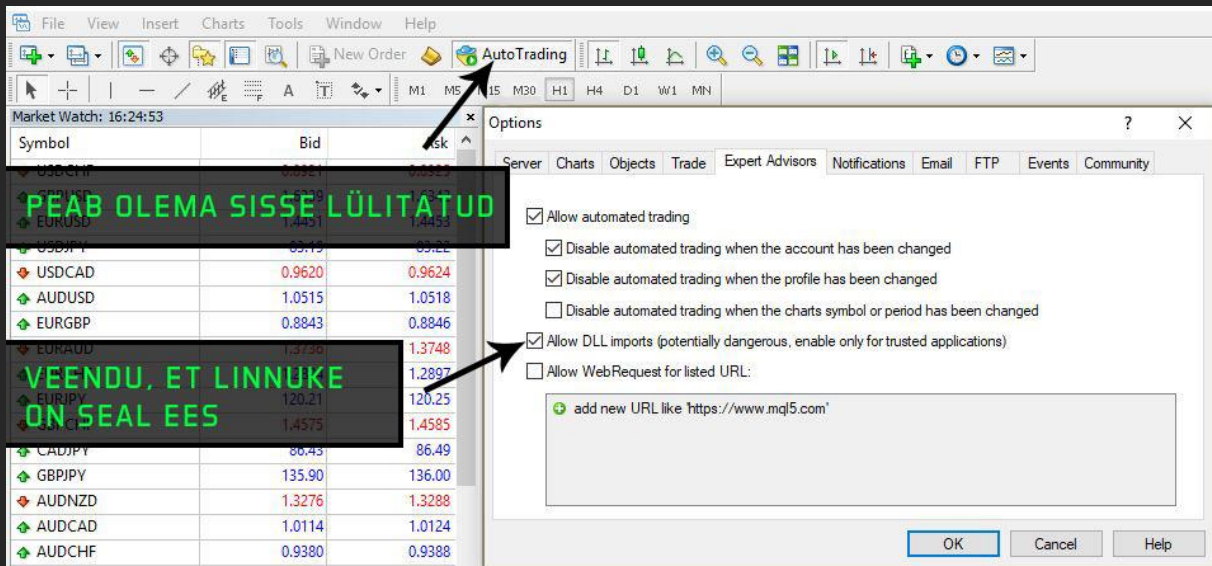


Metatrader 4 tarkvarale taaskäivitus ning seejärel ilmub tarkvara ekraanile nähtavale.

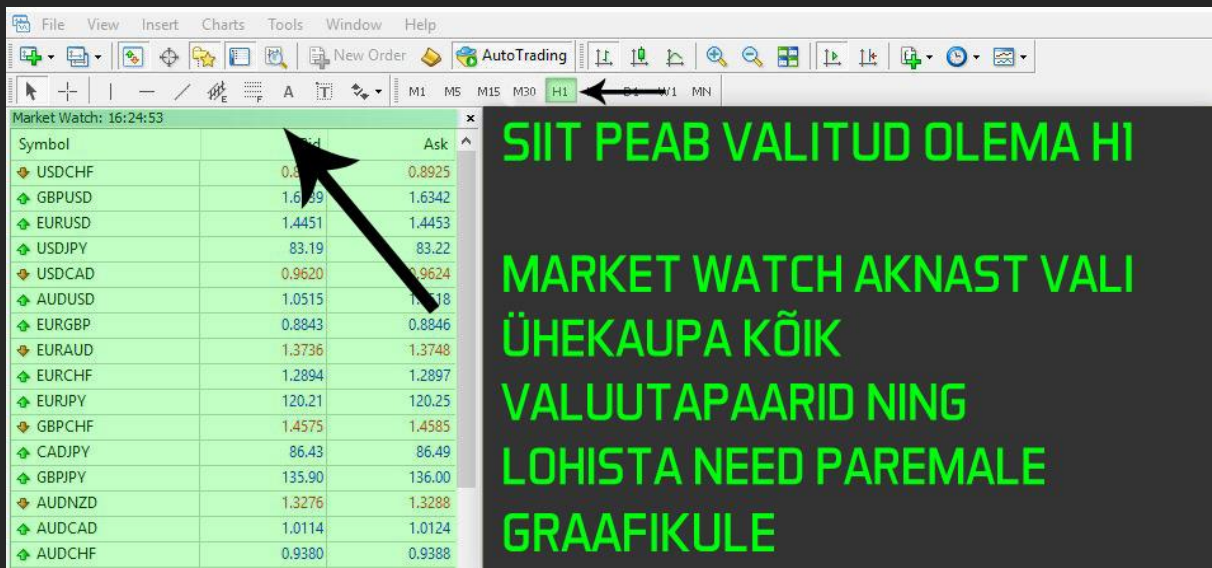
Kõikide valuutapaaride nägemiseks peab "Market watch" alt valima "Show all".



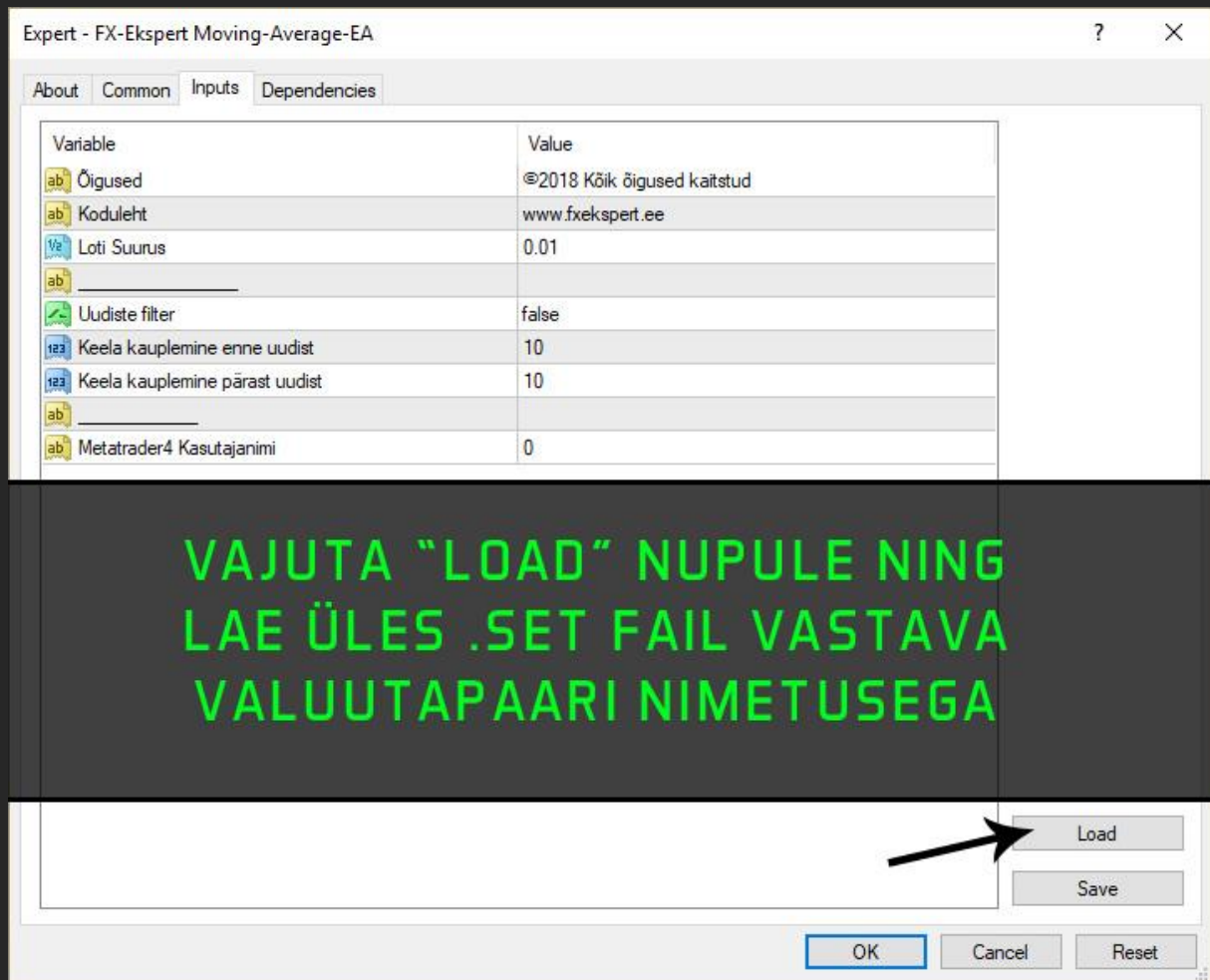
Vajuta sisse „Autotrading“ nupp. Samuti kliki Tools → Options → Expert Advisors. Linnuke peab olema klõpsatud „Allow DLL Imports“ lahtrisse.



Ava vastavalt .SET failidele valuutapaarid. Pärast valuutapaaride lohistamist graafikutele vali ajaskaalalt H1. See on väga oluline.



Lohista hiirega robot ühekaupa kõikidele graafikutele. Pärast seda ilmub tarkvara seadete aken.



Vajuta "**Load**" nupule ning lae üles .SET fail vastava valuutapaari nimetusega. Seadistuste failid on roboti kasutas, mille alla laadisid ning nimetatud „.SET failid“. Tarkvara seadetest pead käsitsi määrama vaid kaubeldava loti suuruse.

Madala riskiga kauplemiseks kasuta loti suuruse arvutamiseks meie [kalkulaatorit](#).

Expert - FX-Ekspert Moving-Average-EA

About Common **Inputs** Dependencies

Variable	Value
ab Õigused	©2018 Kõik õigused kaitstud
ab Koduleht	www.fxekspert.ee
Va Loti Suurus	0.01
ab	
Uudiste filter	false
tea Keela kauplemine enne uudist	10
tea Keela kauplemine pärast uudist	10
ab	
ab Metatrader4 Kasutajanimi	0

ILMUVAST AKNAST VALI SOBIV LOTI SUURUS

KIRJUTA KASUTAJANIMI, MILLE VALISID TARKVARA OSTMISEL. (PROOVIVERSIOONI KASUTADES ÄRA PARAMEETRIT MUUDA)

Load Save

OK Cancel Reset

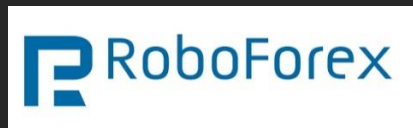
Kõik on seadistatud! Kui tegid kõik õigesti, siis ilmub graafiku ülesse paremale naerunägu. Edasi jääb üle vaid oodata tulemusi.



3. Partnerid

Valisime partneriks RoboForex'i. Nende poolt pakutvad tingimused on väga head ning sobivad robotiga kauplemiseks.

RoboForex on RoboForexi grupi liige, mis tegutseb juba aastast 2009. RoboForex on reguleeritud IFSC-ga ning litsenseeritud IFSC/60/271/TS/17. Alates ettevõtte algusaegadest on RoboForex keskendunud parima kauplemiskeskonna pakkumisele, kasutades selleks uuenduslikke tehnoloogiaid ning pikkaajalist kogemust. RoboForex on rahvusvaheline maakler, mis pakub 8 vara tüüpi ning rohkem kui 8700 instrumenti kauplemiseks. Ettevõtte on uhke enda pakutavate teenuste valiku üle, mida nad oma klientidele ja partneritele pakuvad. Teenused on võrdse kvaliteediga kõigile, sõltumata kogemusest ning investeeringu suuruselt.



4. VPS server

Tarkvara vajab korrektseks töötamiseks VPS ühendust, et vältida probleeme internetiühendusega. Arvuti peab olema stabiilselt internetti ühendatud 24/5.

Trading Fx VPS - pakub kauplejatele kohandatud VPS-i. Ettevõtte eesmärgiks on pakkuda töökindlat VPS lahendust klendile arusaadavalt keeruka automatiseeritud kauplemise jaoks.



5. Hakka meie partneriks

Kas soovid teenida tulu kutsudes sõbrad ja tuttavad meiega liituma?

Programm toimib väga lihtsasti. Registreerige ennast partneriks. Teile luuakse automaatselt partnerluse konto. Valige menüüst "Genereeri link". Seal kuvataksegi Teile partnerluse link. Näide: <https://fxekspert.ee/?partner=17>

Jaga seda linki enda sõpradega ning kui keegi otsustab meie tarkvara osta, siis teenite 15% müügihinnast. Vahendustasu on korduv ning ühe inimese pealt võib teenida tulu ka tulevikumaksete pealt.

Näide: sõber ostab 6 kuud litsentsi ning selle pealt teenite 15% vahendustasu. Kui sõbra litsents aegub ning ta otsustab seda pikendada, siis teenite ka tema järgneva tellimuse pealt 15% tulu.

Väljamakseid teostame Teie arveldusarvele hiljemalt iga kuu 20. kuupäevaks.

Registreeru partneriks - <https://fxekspert.ee/partneri-toolaud/>

Tarkvara parameetrite tähendused

MA perioodid ning MA meetodid - Algoritm kasutab tehingute avamiseks turu keskmisi liikumisi

Samm – Uute marginaaltehingute vahelise sammu suurus

Loti suurus – Kaubeldava loti suurus

Maksimaalne tehingute arv – Kui mitu tehingut tarkvara avab ühes suunas.

Maksimaalne avatud tehingute aeg (päevades) - Maksimaalne ühes suunas liikuvate tehingute aeg.

Ostutehingute kasum – Ostutehingute kasum, millega tarkvara sulgeb tehingud.

Müügitehingute kasum – Müügitehingute kasum, millega tarkvara sulgeb tehingud.

X avatud tehingut, pärast mida saadetakse epostile teavitus - Võimaldab tellida tehingute kohta teavitused epostile. Eposti aadressi seadistamiseks mine Tools->Options->Email

Tehingute lohisemine ja peatamine - inglise keeles nimetatud "trailing". Fikseeritakse koht, kus tehing hakkab lohisemist kasutama. Kui tehing positiivses suunas, siis kasum kasvab. Kui tehing hakkab liikuma tagasi negatiivses suunas, siis vastavalt määratud parameetritele tehing sulgetakse.

Kauplemise alustamine ja lõpetamine - võimaldab seadistada tunnid, kuna robot avab uusi tehinguid ning kuna mitte.

Litsents - sisesta tarkvara ostmisel saadud litsents.

Palju edu kauplemisel!

FX Ekspert OÜ Meeskond

KASUTUSTINGIMUSED

ANTUD TEAVE ON KAITSTUD RAHVUSVAHELISE AUTORIÕIGUSE ALUSEL FX EXPERT OÜ POOLT. KÄESOLEV MOVING AVERAGE EKSPERTNÕUSTAJA JUHEND ON ETTE NÄHTUD HARIVAL EESMÄRGIL PRIVAATSEKS KASUTAMISEKS, SEDA VÕIB JAGADA SÕPRADELE, KUID EI TOHI MITTE MINGIL VIISIL MUUTA ILMA FX EKSPERT OÜ KIRJALIKU LOATA.

KÕIK SIIN KASUTATUD TERMONOLOOGIA, KAASAARVATUD STRATEEGILISED NIMED JA STRATEEGILISED KONSEPTSIOONID, ON REGISTREERITUD KAUBAMÄRGID JA FX EKSPERT OÜ AUTORIÕIGUSTEGA KAITSTUD. KÕIK TEAVE ON OMAND JA KAITSTUD RAHVUSVAHELISE AUTORIÕIGUSE NING KAUBAMÄRGI SEADUSTEGA. KUI SOOVID ROHKEM INFORMATSIOONI KASUTUSÕIGUSTE KOHTA, SIIS VÕTA MEIEGA ÜHENDUST info@fxekspert.ee

CFTC REEGEL 4.41

HÜPOTEETILISTEL VÕI SIMULEERITUD SUUTLUSE TULEMUSTEL ON TEATUD PIIRANGUD. ERINEVALT PÄRIS SUUTLUSEST, VÕIB SIMULEERITU MITTE PEEGELDADA TEGELIKKU KAUPLEMIST. KUNA KAUPLEMISTEHINGUD EI OLE TÄIDETUD VÕIVAD TULEMUSED MÕJUDA ÜLE VÕI ALA KOMPENSEERITUD, ARVESTADES MÕNINGAID TURU FAKTOREID. NAGU NÄITEKS LIKVIIDSUSE PUUDUS, ON SIMULEERITUD KAUPLEMISE PROGRAMMID ÜLDISELT LOODUD EELNEVA TEABE PÕHJAL. ÜKSKI TEAVE POLE ESITATUD MÕTTEGA, ET MISTAHES KONTO TEENIB VÕI KAOTAB NÄITE PÕHJAL SARNASELT.

HÜPOTEETILISTE TULEMUSTE SELGITUS: HÜPOTEETILISTEL TULEMUSTEL ON PALJU OMASEID PIIRANGUID, MÕNINGAD NEIST ON LOETLETUD ALLPOOL. ÜKSKI TEAVE POLE ESITATUD MÕTTEGA, ET MISTAHES KONTO TEENIB VÕI KAOTAB NÄITE PÕHJAL SARNASELT; TEGELIKULT VÕIB OLLA SIMULEERITUD JA TEGELIKE TULEMUSTE VAHE PÄRIS ERINEV KASUTADES KAUPLEMISEKS ERINEVAID KAUPLEMISPROGRAMME. ÜHEKS HÜPOTEETILISTE TULEMUSTE PIIRANGUKS ON, ET NEED PÕHINEVAD INFOLE, MIS ON OLNUD, MITTE, MIS ON TULEMAS. LISAKS HÜPOTEETILINE KAUPLEMINE EI SISALDA RAHALIST RISKI JA ÜKSKI HÜPOTEETILISE KAUPLEMISE KIRJE EI SUUDA EDASI ANDA REAALSE KAUPLEMISE TEGELIKKE RAHALISI RISKE. LEIDUB VEEL PALJU TEISI FAKTOREID, MIS ON SEOTUD TURU HETKESEISUGA VÕI MÕNE KAUPLEMISE JAOKS MÕELDUD PROGRAMMI RAKENDAMISEGA, MILLE HÜPOTEETILISI TULEMUSI EI SAA ARVESTADA.

TÄHELEPANU

Ekspertnõustajad ei ole osa pakkumisest.

Forex kauplemine pakub suurepäraselt potentsiaalset kasumit, kuid sisaldab endas ka kõrget riski. Enne kui alustad FX Ekspert OÜ Moving average Ekspertnõustajaga kauplemisega, peaksid kaaluma oma eesmärke, kauplemiskogemust ja riskikäitumist. Peaksid olema teadlik võimalikkusest kaotada osa või halvimal juhul kõik oma investeeringud. Eelnevad kauplemissüsteemi tulemused või Forex strateegia ei saa garanteerida kasumit ka tulevikus. Alustades kauplemist FX Ekspert OÜ Moving average Ekspertnõustaja robotiga nõustud faktiga, et tarkvara arendaja ja lehe omanik on vabastatud igasugusest vastutusest, mis on seotud Sinu kauplemise tulemustega. Kõik kauplemine, mis toimub Sinu reaalsel kontol, toimub ainult Sinu enda vastutusel. Ostes meie tarkvara võetakse arvesse, et oled täielikult teadlik ja nõustud nende tingimustega. FX Ekspert OÜ Moving average Ekspertnõustaja tarkvara arendajat, tarkvara esindajaid ning koostööpartnereid ei saa pidada finantsnõustajateks. FX Ekspert OÜ välja jagatud teave on informatiivne ja õpetlik ning selle teabe kasutamist ei saa võtta kui investeerimisalast nõuannet.